

Incontri sul mercato del lavoro per un orientamento consapevole

23 maggio 2017

Non rinviare la scelta al termine degli studi

Non solo:

- “quale lavoro mi piacerebbe fare?”
- “quale corso di studi frequentare?”

Ma anche:

- “quali sono le possibilità di svolgere una data professione in un determinato territorio?”
- “quali sono le richieste delle imprese e qual è l’incontro tra domanda e offerta di professioni?”

Decidere in modo informato

Scelte **non correlate alle reali opportunità** occupazionali



Sbilanciamento tra domanda delle imprese e scelte dei giovani

Forte **carenza** di tecnici

Disoccupazione giovanile

Anche la **scelta liceale** non deve comportare il differimento della costruzione di un progetto professionale.

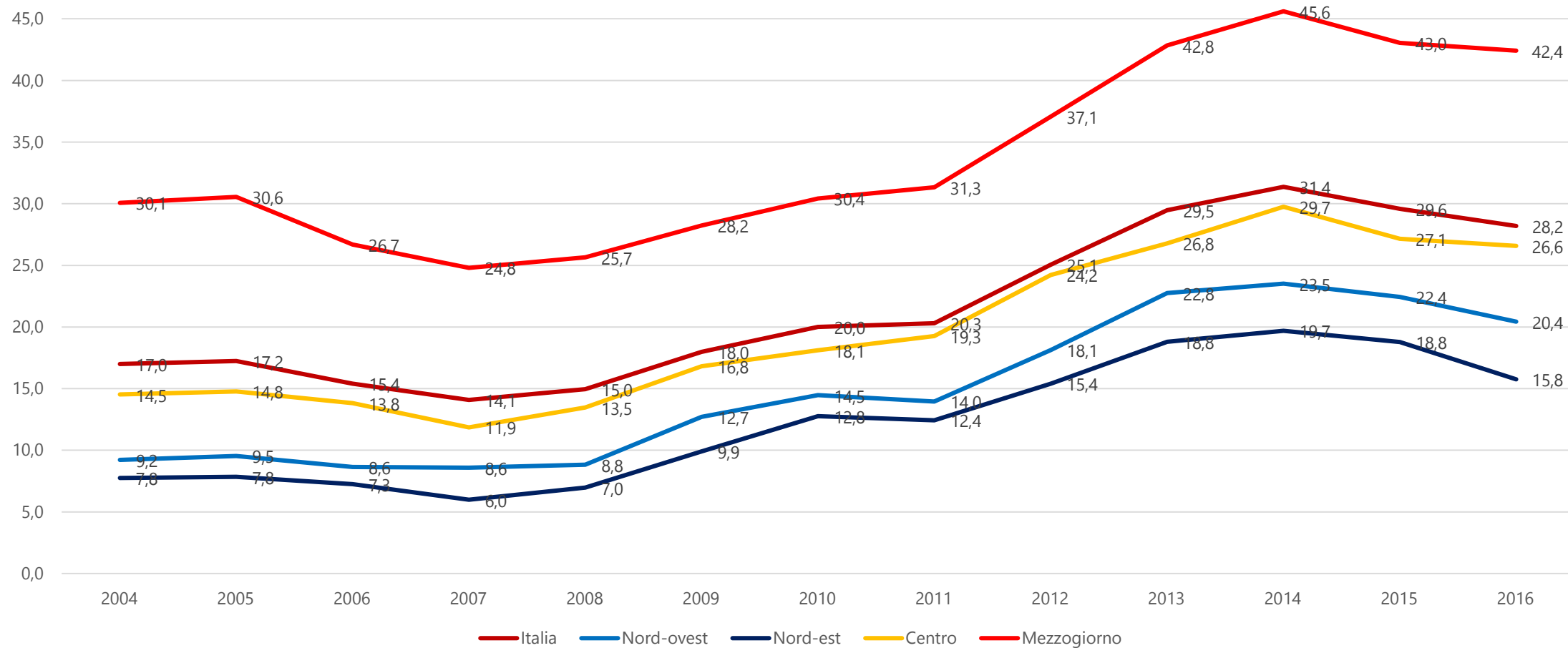
Cause della disoccupazione

"Il Paese è caratterizzato da forti differenze a livello regionale, in termini di quadro economico e occupazionale. Coesistono una disoccupazione connessa per lo più alla scarsità delle opportunità di lavoro, (particolarmente al sud) con una carenza di risorse professionali qualificate disponibili sul mercato del lavoro, dovuta a politiche educative e formative talvolta poco allineate con le dinamiche e le richieste del mercato del lavoro e l'innovazione dei sistemi produttivi".

(Cedefop. Uno sguardo d'insieme – Italia)

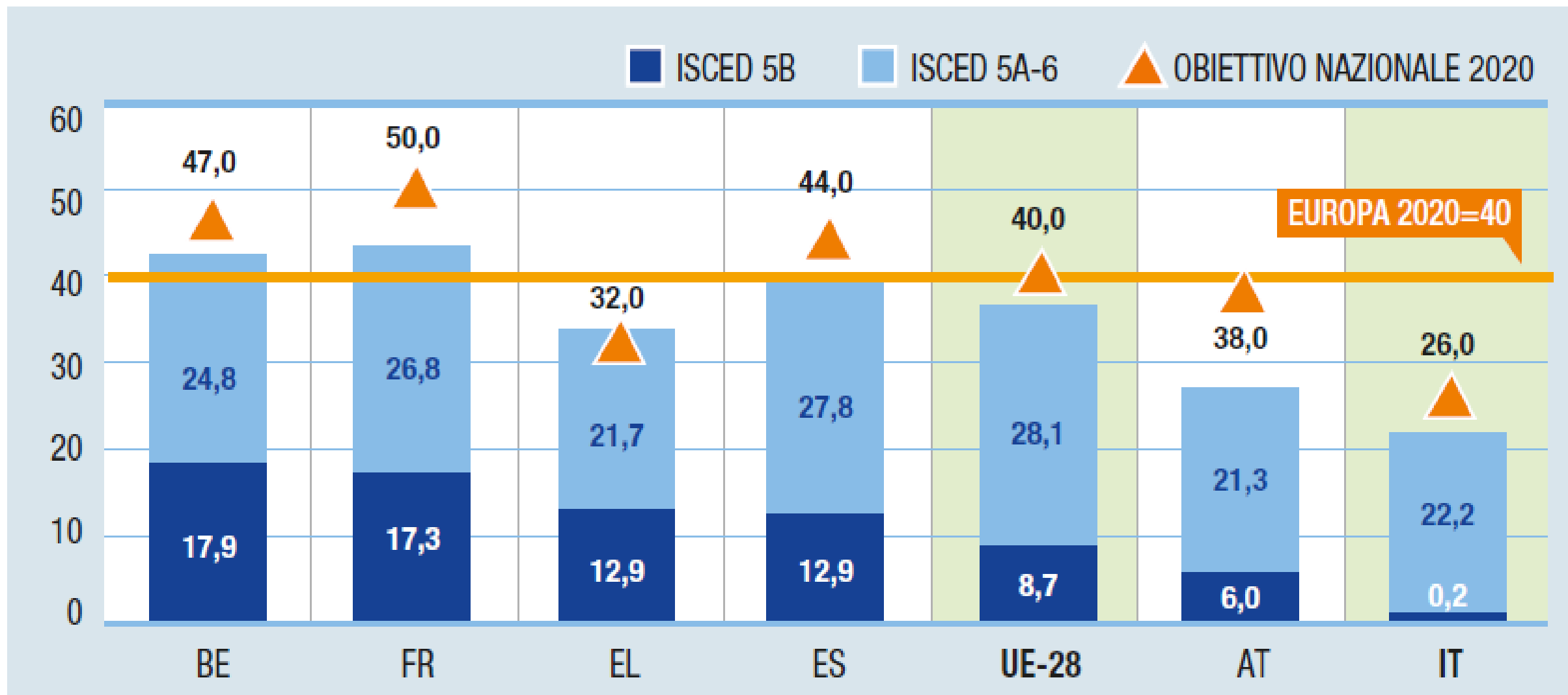
Un elevato tasso di disoccupazione giovanile

Tasso di disoccupazione giovanile 18-29 anni



Fonte: elaborazioni su dati Istat

% di adulti di età tra i 30 e i 34 anni in possesso di un diploma di istruzione terziaria



Il contesto locale

Un paese manifatturiero

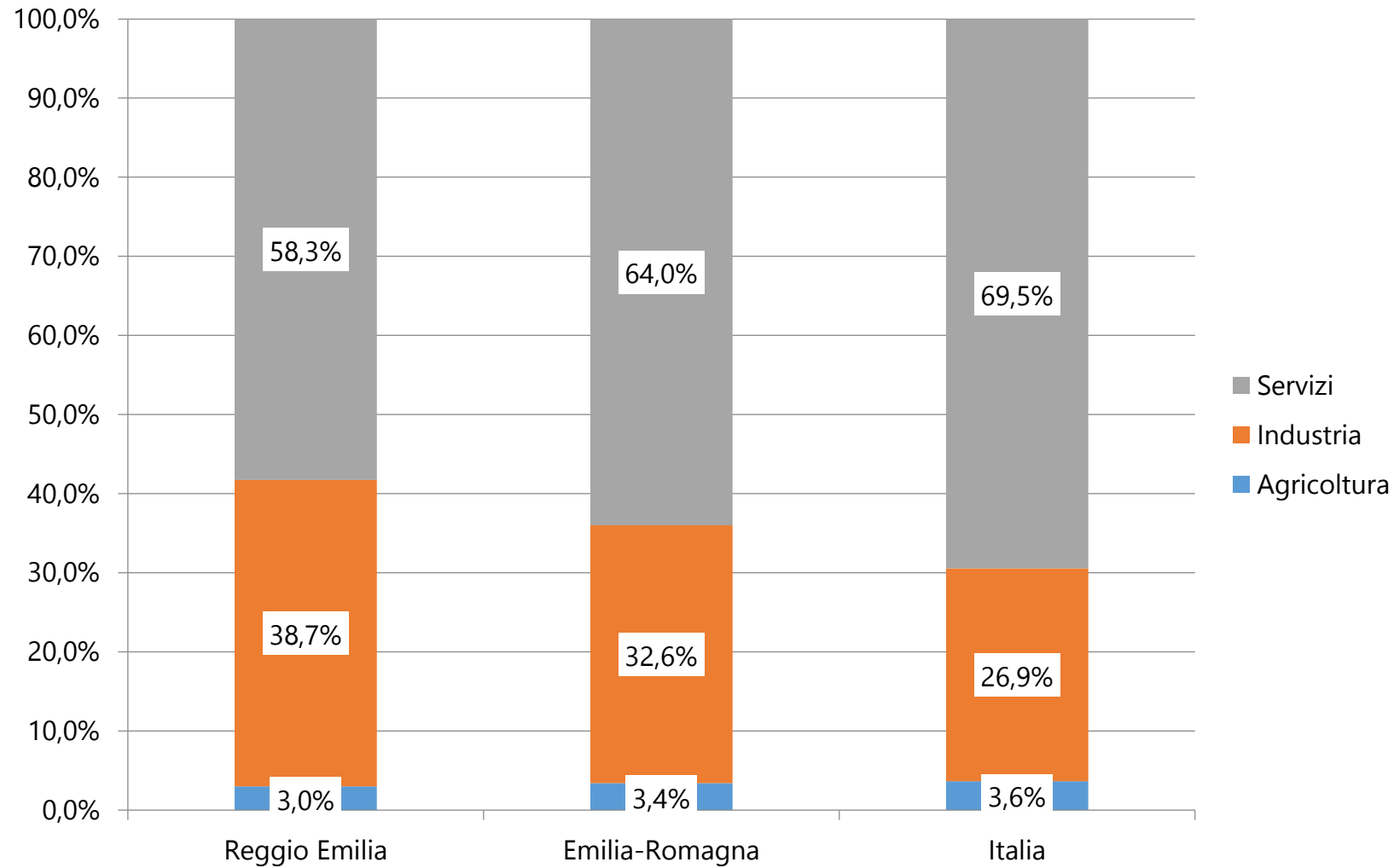
- L'Italia è il **2° paese manifatturiero** d'Europa dopo la Germania per valore della produzione e numero di addetti (**8° al mondo**). L'Italia mantiene una posizione di **leadership in moltissimi segmenti di mercato** o filiere di medio-alto contenuto.
- Nel 2015, l'Italia è risultata al **5° posto** assoluto nel mondo per **surplus commerciale** con l'estero, esclusa l'energia, dietro Germania, Cina, Corea del Sud e Giappone, con 103,8 miliardi di dollari.
- Le ragioni di questo successo sono: **specializzazione, innovazione, mercati**.

Il mercato del lavoro (medie 2015)

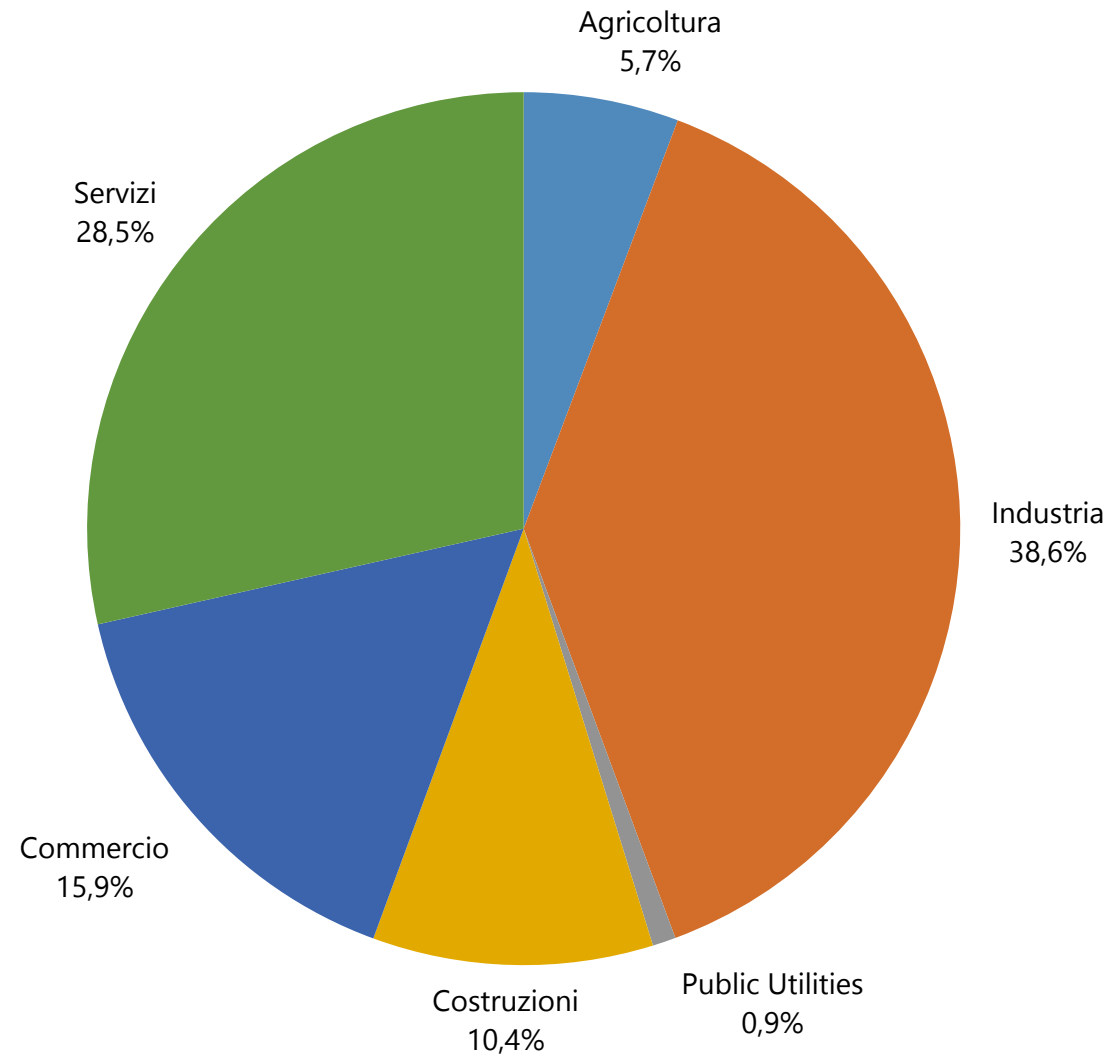
	RE	IT	Area euro
Tasso di occupazione (20-64 anni)	71,4%	60,5%	68,9%
Tasso di disoccupazione	5,4%	11,9%	10,9%

Fonte: Istat - Eurostat

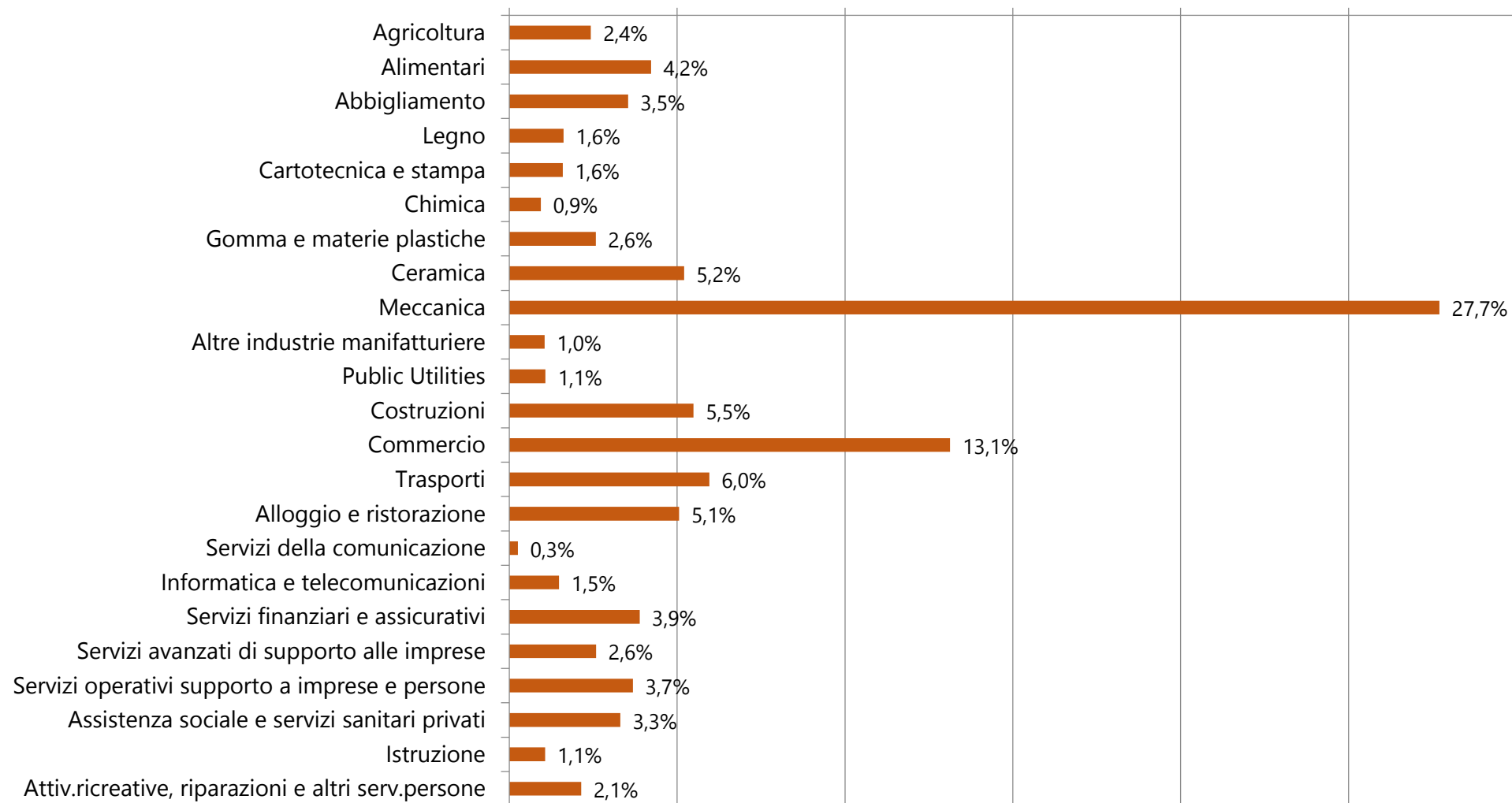
Una forte identità manifatturiera



Occupazione per settore di attività economica



Occupazione per settore di attività economica





Export e internazionalizzazione

- Elevata vocazione esportativa
- **Presenza produttiva all'estero:** per garantire gli stessi standard di delivery e l'assistenza tecnica, più che considerazioni legate a vantaggi di costo
- Presenza di investimenti in entrata dall'estero
- Nel 2015 Reggio Emilia ha esportato beni per **9,3 miliardi**, ne ha importati **3,7**, con un saldo attivo di **5,6 miliardi**.
- L'export copre il **59,6%** del VA provinciale, ben più delle altre province italiane (**42,1%** la media regionale, **28,2%** la media nazionale).

Ieri, oggi, domani...

- **Cambiamenti** tecnologici e sociali
molto lenti
- **Competizione** in ambito
sostanzialmente **europeo**
- Un modello **“Prima si studia, poi si
lavora”**



- **Tecnologia** (soprattutto digitale)
- **Globalizzazione**
- **Rapidità** nel cambiamento
impressionante



Velocità dei cambiamenti



House of Cards
★★★★★ 2013 TV-MA 1 Season HD 5.1

Sharks gliding ominously beneath the surface of the water? They're a lot less menacing than this Congressman.

This winner of three Emmys, including Outstanding Directing for David Fincher, stars Kevin Spacey and Robin Wright.

Because you watched Orange Is the New Black

Because you watched Red Lights

NETFLIX

Breaking Bad

HOUSE of CARDS

the L word

LEAGUE

ALWAYS SUNNY IN PHILADELPHIA

New Girl

NEWMAN SARANDON HACKMAN TWILIGHT

6 SOULS

TALL

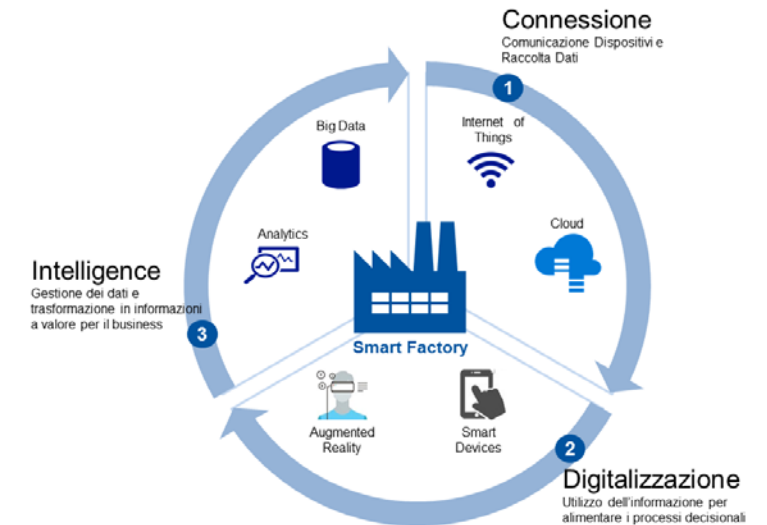
ELECTRIC MIST

FACTORY

INTRUDERS

La nuova rivoluzione industriale: Industry 4.0

- Sviluppo della **digitalizzazione** dell'industria
- Creazione della "fabbrica intelligente"
- **Wireless, IOT, digitalizzazione, stampa 3D, cloud computing, robotica, sensoristica avanzata, big data**
- Produzione **più flessibile**, con **intelligenza diffusa**
- Prodotti di qualità più elevata, con **volumi minori** e in grado di **venire incontro alle reali esigenze della clientela**, con **costi e sprechi minori**



Le imprese si stanno trasformando

- Le imprese stanno investendo in **ricerca e sviluppo**, sviluppando **nuovi prodotti**, innovando i **processi produttivi**, cercando **nuovi mercati**.
- Crescono quindi le attività nelle fasi **a monte e a valle** del processo produttivo in senso stretto: la **ricerca**, **l'innovazione**, il **design**, la **progettazione**, il **marketing**, l'assistenza **post-vendita**.

Mercato del lavoro dicotomico


- **Elite altamente professionalizzata**

- Competenza tecnica (Tecnologia di settore, ICT, Supply Chain)
- Competenza manageriale (Pianificazione e controllo, Amministrazione e finanza)
- Eclettismo relazionale (Comunicazione, Marketing)

- **Lavoratori dequalificati ed intercambiabili**

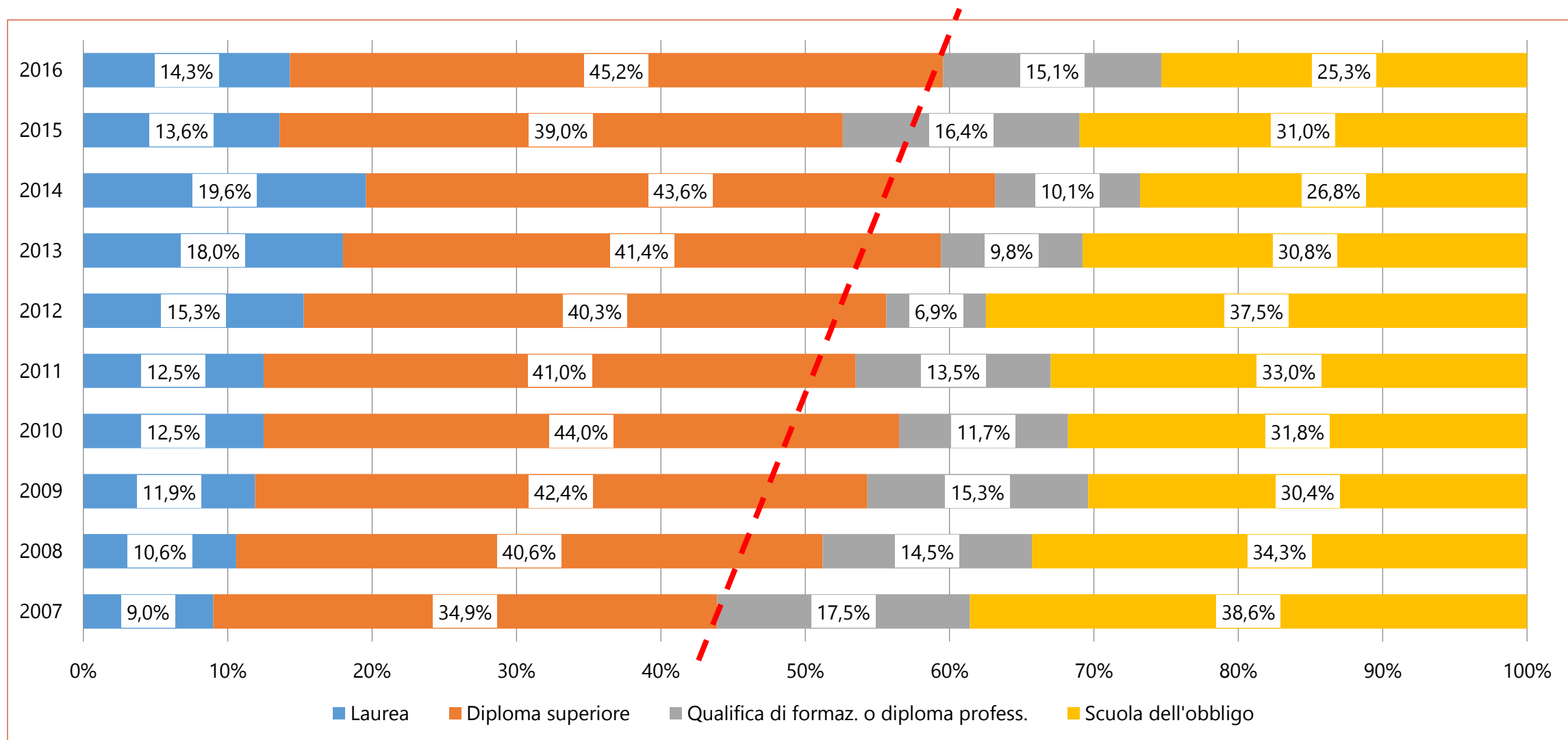
(area di potenziale conflitto sociale)

La domanda di lavoro e competenze

A photograph of a woman with dark hair, wearing a light green shirt, scolding a young boy with brown hair, wearing a blue shirt. The woman is pointing her finger at the boy's face. A white speech bubble with a blue border is positioned above the boy, containing the text "Se non hai voglia di studiare, vai a LAVORARE!!!". A thick red dashed line is drawn across the entire scene, from the top left to the bottom right, crossing over the woman and the boy.

**Se non hai voglia
di studiare, vai a
LAVORARE!!!**

Innalzamento livello di istruzione



Assunzioni non stagionali previste nel 2016

Istruzione Professionale	Assunzioni previste	Studenti V anno	Differenza
Industriali	241	228	-13
Benessere	190		
Enogastronomico, ospitalità	140	189	49
Socio-sanitario	80	199	119
Amministrativo-segretariale	30	150	120
Istruzione Tecnica e Liceale	Assunzioni previste	Studenti V anno	Differenza
Tecnici ind. Tecnologico	770	390	-380
Tecnici ind. Economico	850	526	-324
Tecnici costruzioni, ambiente e territorio	170	173	3
Liceo linguistico	20	255	235
Liceo artistico	0	172	172
Lauree	Assunzioni previste		
Ingegneria	310		
Economia	240		
Insegnamento e formazione	170		
Sanitario	40		
Chimica, farmacia	30		
Lingue e traduzioni	30		
Giuridico	0		

Stereotipi di genere

il caso

SARA RICOTTA VOZA
MILANO

Carrozza «Il declino non è irreversibile e avere cura del contributo femminile è il primo passo da fare per rialzarsi»

John Elkann «Ho la fortuna di avere una moglie che mi sostiene e lo so bene: quello della famiglia e delle priorità è un tema cruciale per il futuro»

0,3

per cento
Sono le donne laureate in Scienze tecnologiche sul totale dei laureati

66

per cento
Le donne che lavorano a un anno dalla laurea in Ingegneria (dati 2008)



Da sinistra: Giulia Rontini, Laura D'Angelo, Maria Latella, Elena Cattaneo, John Elkann, Claudia Parzani, Erika Vaniglia e Teresa Buono

23,9

per cento
Le donne laureate al Politecnico di Milano (erano il 20,6% nel 2008)

91

per cento
Laureate in Ingegneria che lavorano a 5 anni dalla laurea (fonte: AlmaLaurea)

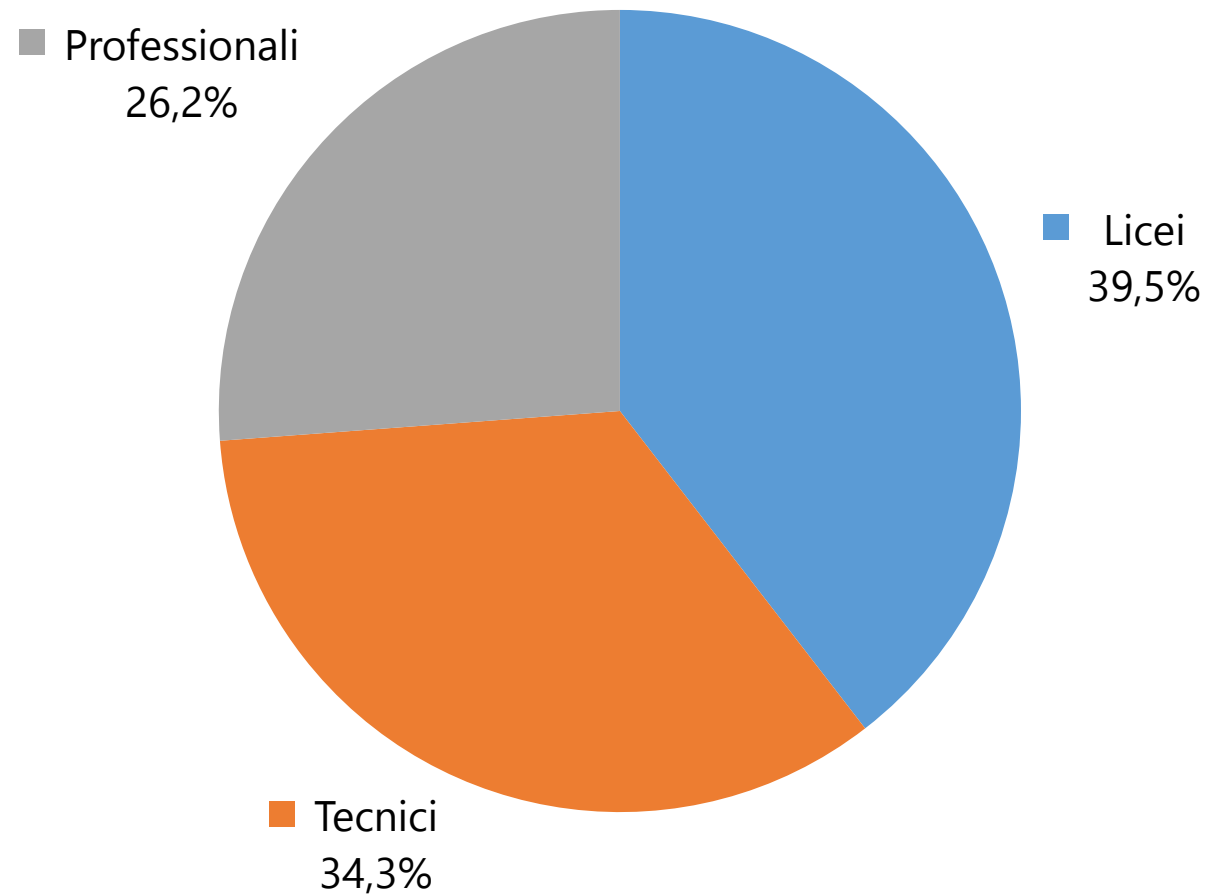
Non esistono professioni solo per uomini, ma professioni in cui lavorano molti uomini.

Più tecnologia (e donne) per la ripresa

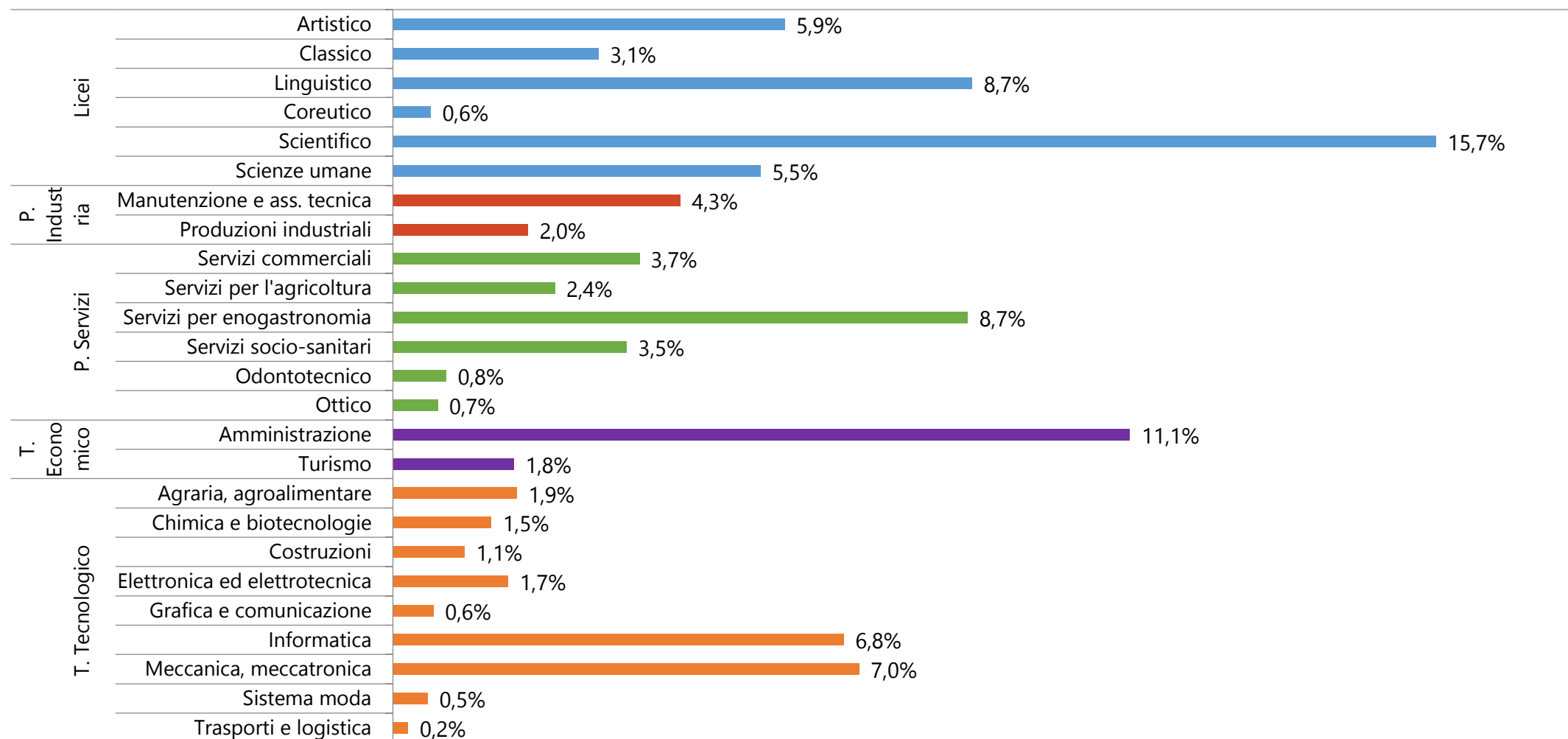
L'offerta di lavoro

Le scelte degli studenti reggiani

Iscrizioni a.s. 2016-2017



Le scelte degli studenti reggiani



Fonte: ns elaborazioni dati USR Emilia-Romagna



La scelta si sposta in avanti

- La scelta di una professione **si sposta in avanti** e non costituisce un particolare motivo di preoccupazione né per i genitori né tantomeno per i figli.
- L'aspettativa principale dei genitori va nella direzione di una **preparazione culturale solida** per il proseguimento degli studi universitari.
- L'istruzione tecnica è un patrimonio anche per chi sceglie di proseguire gli studi all'università. Il **32%** dei laureati in ingegneria, il **41%** di economia provengono dagli istituti tecnici.

Abbandoni universitari

- La consistenza degli abbandoni che si verificano nel primo anno d'iscrizione all'università è un segnale del tanto che resta da fare sul terreno dell'orientamento. Ad esserne coinvolti è il **16%** degli studenti.
- Ogni 100 immatricolati, ai corsi di laurea di primo livello, si contano circa **57** laureati. Nei corsi pre-riforma, ogni 100 immatricolati all'università si contavano **46** laureati.

ITS E IFTS

Costituiscono una innovazione nel panorama del sistema formativo italiano, in quanto si tratta di percorsi:

- **progettati e gestiti in modo integrato** tra diversi soggetti: scuola, formazione professionale, università, imprese, per assicurare un raccordo tra contenuti formativi e mondo del lavoro;
- rivolti alla preparazione di **tecnici intermedi**, indispensabili alle imprese per essere competitive sul mercato globale.

Il rendimento del capitale umano

- In Italia il reddito da lavoro dei laureati supera quello dei diplomati del **36%**, e quello dei diplomati supera del **33%** quello dei lavoratori con più bassi livelli di istruzione.
- Questa tendenza vale per **tutte le discipline**. I dati confermano tuttavia il **maggiore rendimento delle discipline scientifiche**: i laureati in ingegneria e in medicina percepiscono un reddito **superiore al 10%** rispetto alla media, mentre le lauree in **discipline umanistiche e sociali e i laureati in lingue** rendono oltre il **10% in meno**.
- Le persone **senza qualificazione rischiano l'esclusione sociale ed economica**.

Valutare una professione

- quali sono i compiti più importanti?
 - quale livello e tipo di istruzione?
 - quali strumenti e quali ambienti?
 - con chi si collabora e con quali colleghi?
 - quale grado di autonomia?
- quali le regole della professione?
 - quali possibilità di sviluppo della carriera?
 - quanto è cambiato quel lavoro anni?
 - quale prospettiva futura?



La scuola serve
se impari,
non se frequenti.

